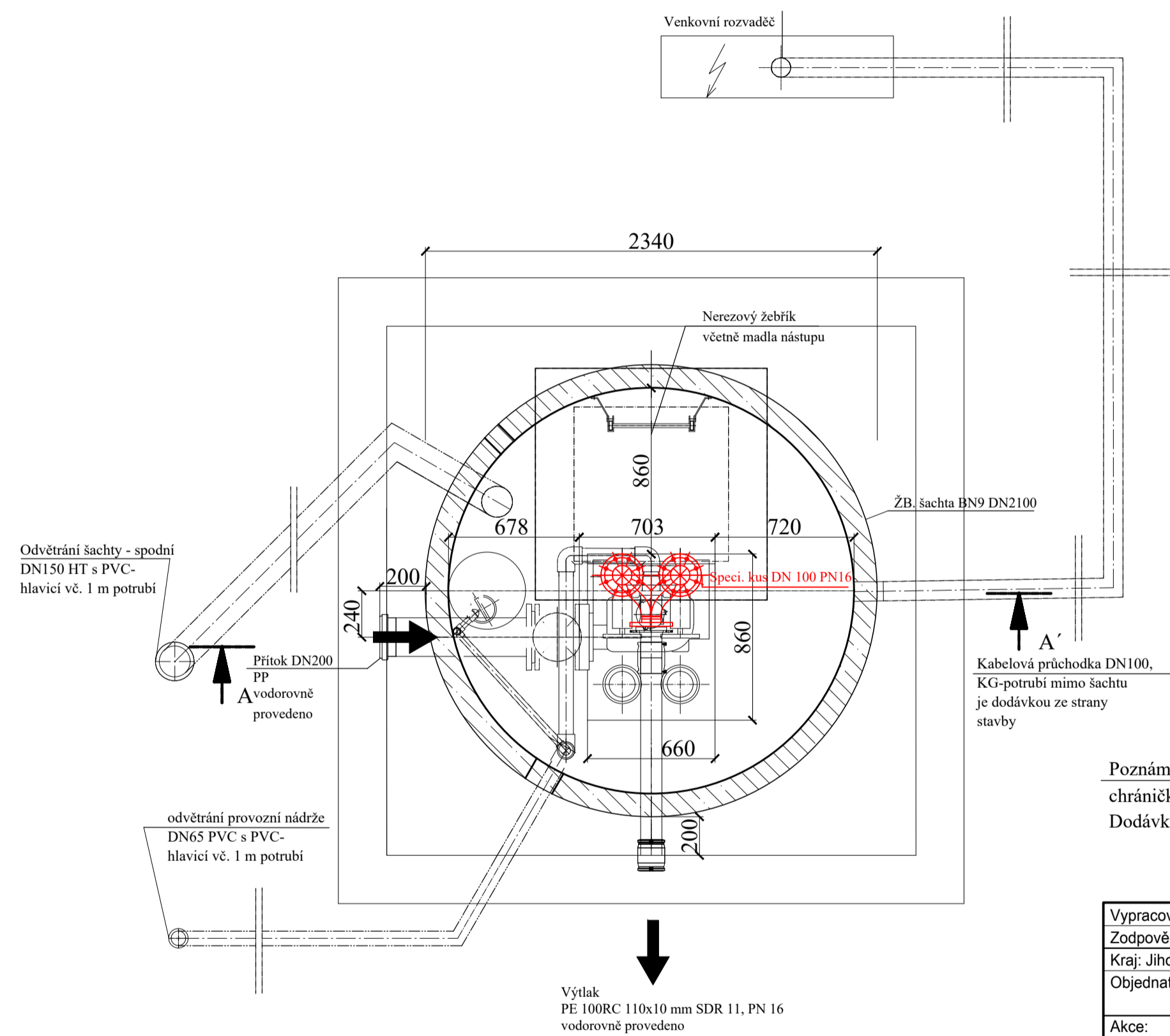
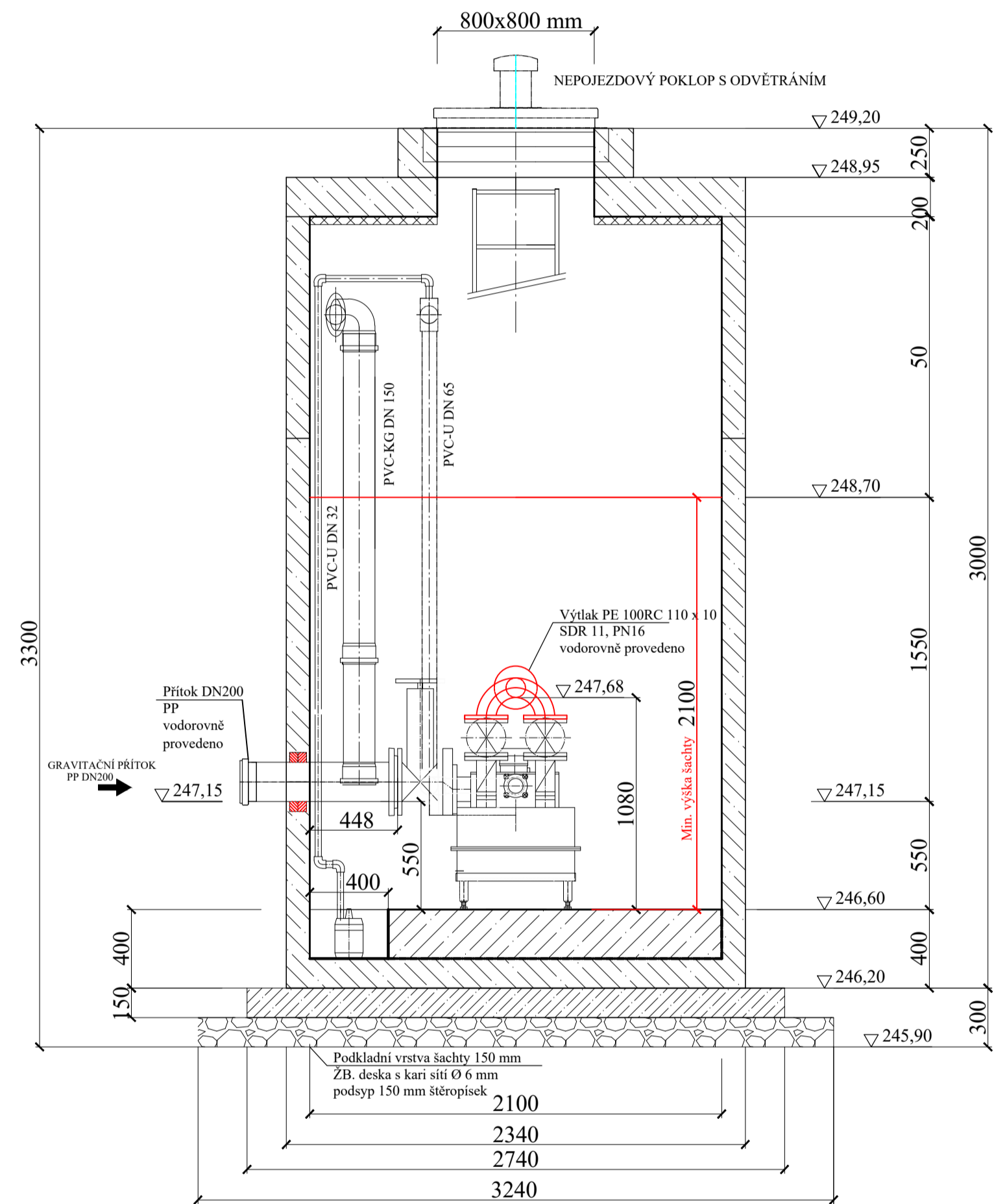


ČERPACÍ STANICE
(SUCHÁ JÍMKA)



Poznámka: Odvětrávací potrubí v celé dl. součástí dodávky ČS, chránička pro vedení NN končí 200 mm za stěnou šachty, pokračování chráničky zajišťuje stavba (SO 03). Dodávku stavby jsou zemní práce, jeřáb pro složení šachty a podkladní vrstvy pod šachtou.

Vypracoval:	Marcela Skříčková	Marcela Skříčková autorizovaný technik ČKAIT Jiráskova 514, 666 01 Tišnov tel.: 723 104 072 e-mail: skrickova.m@seznam.cz	
Zodpovědný projektant:	Marcela Skříčková		
Kraj:	Jihočeský		
Objeďnatel:	Město Tišnov		
Akce:	Tišnov ul. Na Mlékárně - rekonstrukce a doplnění kanalizace	Paré č.	Datum: 06/2019
Část:	D. Dokumentace stavebních objektů D.2. Inženýrské stavební objekty SO 02. Čerpací stanice, výtlak odpadních vod, oplocení Čerpací stanice		Měřítko: 1:25
			Formát: 3 x A4
			Stupeň: DPS
			Číslo výkresu: D.2-02-04